



Сборка правой задней верхней панели и вентиляционного отверстия

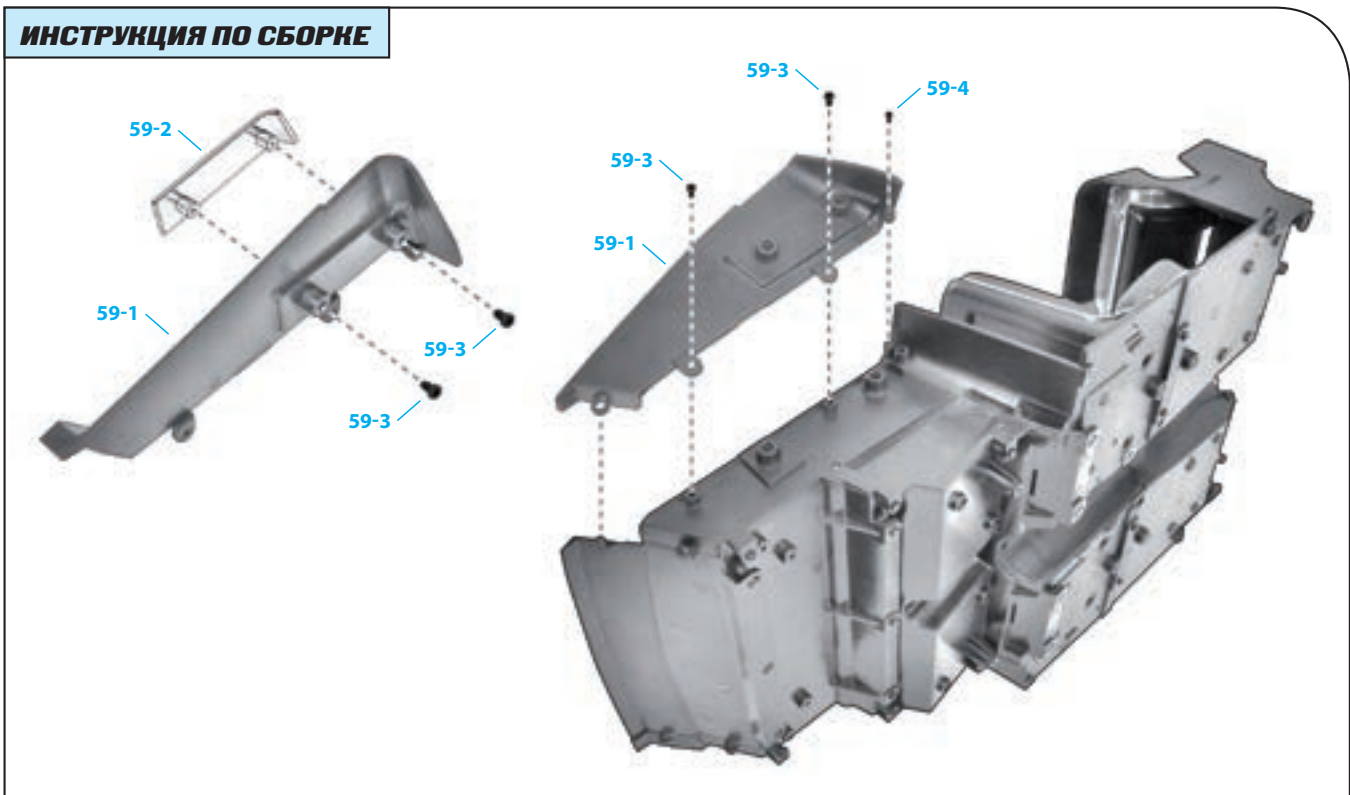
- 59-1** Правая задняя верхняя панель
- 59-2** Правая вентиляционная решетка
- 59-3** Винты 2,3 × 4 мм (MP01)
- 59-4** Винт 1,8 × 4 мм (MP05)

ДЕТАЛИ К ВЫПУСКУ 59



ПРИМЕЧАНИЕ: представленные на фото детали могут незначительно отличаться от деталей, полученных с этим выпуском.

ИНСТРУКЦИЯ ПО СБОРКЕ





Шаг 59-А

Вставьте выступы на вентиляционной решетке (59-2) в два отверстия, которые находятся в верхней правой задней панели (59-1).



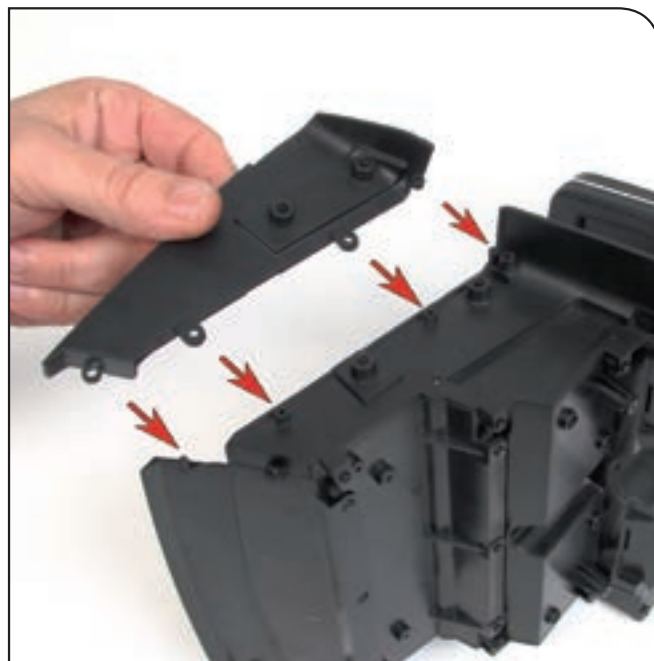
Шаг 59-В

Поместите вентиляционную решетку на панель и крепко прижмите деталь, чтобы она встала на свое место.



Шаг 59-С

Переверните собранные элементы и, придерживая рукой вентиляционную решетку, чтобы она не выпала, закрепите ее при помощи двух винтов МР01 (59-3). Не закручивайте винты слишком сильно.



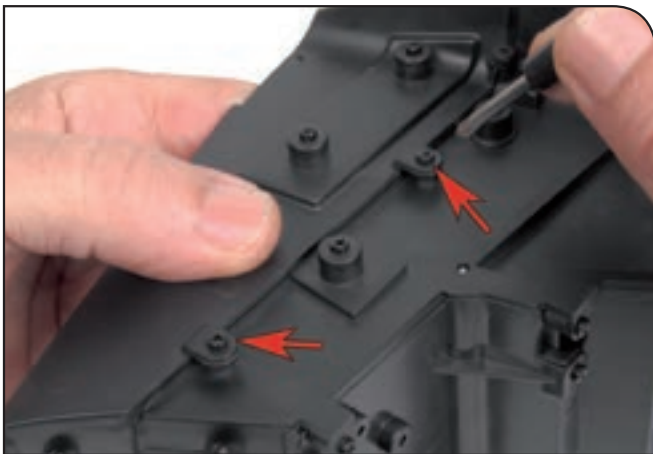
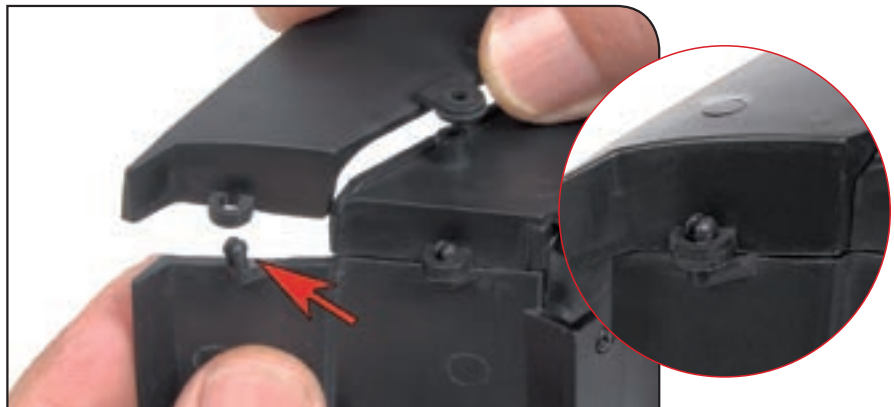
Шаг 59-Д

Разместите детали пола на рабочей поверхности так, чтобы нижняя правая панель была обращена вверх. Затем расположите верхнюю правую заднюю панель так, как показано на фото.



Шаг 59-Е

Вставьте выступы на нижней панели в отверстия на верхней правой задней панели (они обозначены в предыдущем шаге стрелками), включая выступ с той стороны, которая видна на фото.



Шаг 59-F

Закрепите новую панель при помощи двух винтов МР01 (59-3). Вкрутите их в места соединения, отмеченные на фото стрелками. Винты нельзя закручивать слишком крепко.



Шаг 59-G

Вставьте винт МР05 (59-4) в точку соединения с краем, отмеченную на фото стрелкой. При завинчивании не нажимайте слишком сильно.



Шаг 59-Н

Так выглядит правая задняя верхняя панель в собранном виде.

Расположение салона на шасси

На фото салон автомобиля Ford Mustang Shelby GT-500, установленный на шасси в том состоянии, в каком он находится на данном этапе сборки. Салон автомобиля постепенно приобретает все более законченный вид.



ВИД СЗАДИ НА АВТОМОБИЛЬ С ОТКРЫТЫМИ ДВЕРЯМИ, КАПОТОМ И БАГАЖНИКОМ

Деталь, собранная в этом выпуске, находится в задней внутренней части автомобиля



Так ваша модель Ford Mustang Shelby GT-500 (1967) будет выглядеть после сборки.